

B200T4

Comfort XEV 19,8 m

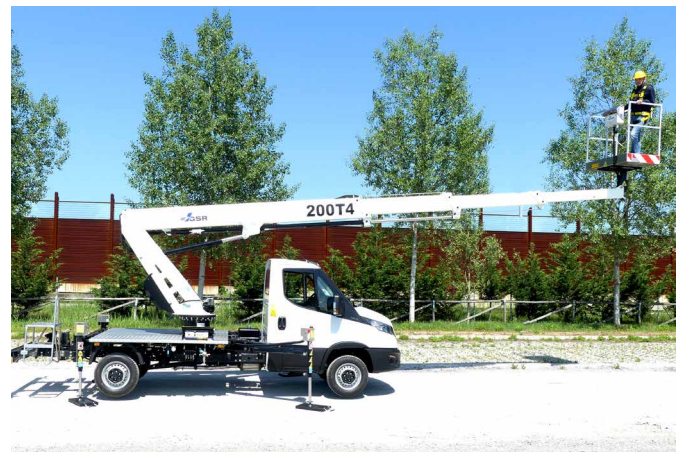
IT



La piattaforma GSR B200T4 raggiunge un nuovo livello nella sua gamma telescopica su veicoli 3,5t.

Pur mantenendo i suoi tradizionali livelli di rigidità e robustezza, questo modello introduce diversi significativi elementi di innovazione offrendo uno sbraccio migliore con ingombri minori.

Semplice da usare e tecnologicamente avanzata, questa macchina, con stabilizzatori in versione estensibile e variabile, lunghezza in ordine di marcia ridotta ed uno sbraccio orizzontale fino a 14 m, conferma gli standard di alta qualità ed innovazione dei prodotti GSR.



GSR
AERIAL PLATFORMS



www.gsrspa.it

- Sbraccio orizzontale fino a 14 m e portata fino a 250 kg
- Stabilizzazione estensibile e variabile con stabilizzatori verticali
- Braccio a 3 sfili per dimensioni compatte anche in lunghezza
- Comandi semplici e intuitivi
- Sistemi di sicurezza evoluti, precisi e immediati nell'uso
- Piattaforma leggera per il rispetto del peso ma robusta nella struttura
- Guida su strada bilanciata, come una normale autovettura
- Di facile utilizzo, ideale per il noleggio a freddo



Modello	Altezza di lavoro (m)*	Sbraccio max. (m)*	Portata (kg)	Rotazione Torretta (°)	Rotazione Cestello (°)	PTT min. (to)*
B200T4 Comfort XEV	19,85	14/9,5	80/250	450	90 + 90	3,5

* In base al veicolo

B200T4 Comfort XEV

