

# B220PXE

21,7 m

La nuova piattaforma B220PXE integra la doppia articolazione "up-and-over" con un innovativo braccio telescopico ed una navicella a fondo piatto.

Semplice e con uno sbraccio notevole, permette di superare gli ostacoli e di raggiungere aree finora inaccessibili, senza ricorrere a macchinari più complessi.

Rigida, intuitiva e tecnologicamente avanzata: fino a 250kg di portata max; con uno sbraccio orizzontale di 11,2 metri e 120 kg di portata in navicella.



IT



# B220PXE

T

THD

TJ

P

PX

PXJ

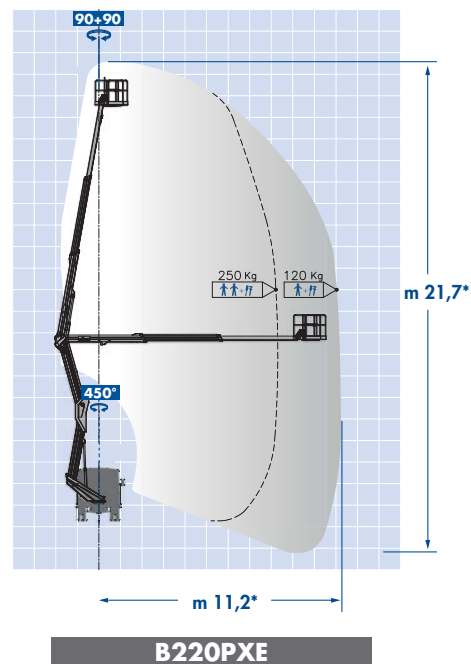
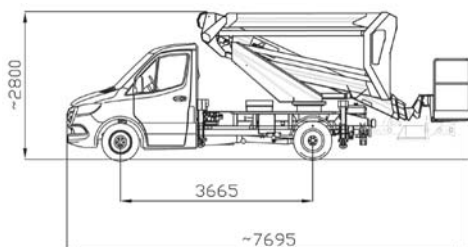
TV

TJV

RA

## PRESTAZIONI:

1. Navicella a fondo piatto per interventi di precisione (camini, tetti, balconi, etc.) e fino a terra
2. Pantografi con ingombri bilanciati, semplicità di utilizzo e grandi prestazioni.
3. Rotazione completa senza limitazioni con 250 kg in cesta fino all'altezza massima.
4. Stabilizzazione verticale ed in sagoma.
5. "Up-and-over" con 11,2 metri di sbraccio e 120 kg di portata in navicella.
6. Comandi semplici ed intuitivi.
7. Sistemi di sicurezza tra i più evoluti, precisi e immediati nell'uso.
8. Leggera per il rispetto del peso, ma robusta nella struttura.
9. Compatta e bilanciata su strada come una normale autovettura.
10. Facile e intuitiva, ideale per il noleggio a freddo.



MODELLO	Altezza di lavoro (m)*	Sbraccio max (m)*	Portata (kg)*	Rotazione torretta (°)	Rotazione cestello (°)	PTT min. (t)*
B220PXE	21,7	8,3 / 11,2	250 / 120	450	90 + 90	3,5

\* In base al veicolo